

ASSEMBLY INSTRUCTIONS

1. Feed the tubing from the top jug (B) through the opening in the top of the fountain body (A). See Fig. 1. Align (B) with (A) and gently lower it into place.
2. Using the access hole at the rear of (A), locate the tubing from inside (A). Attach the tubing to the pump. See Fig. 2. Place the pump (D) inside (A).
3. Align the power cord with the corresponding groove and slide the pump access door (C) in place. See Fig. 3.
4. Fill the water reservoir with enough water to completely submerge the pump (D).
5. Connect the power cord into the electrical socket to run the fountain.

Fig. 1

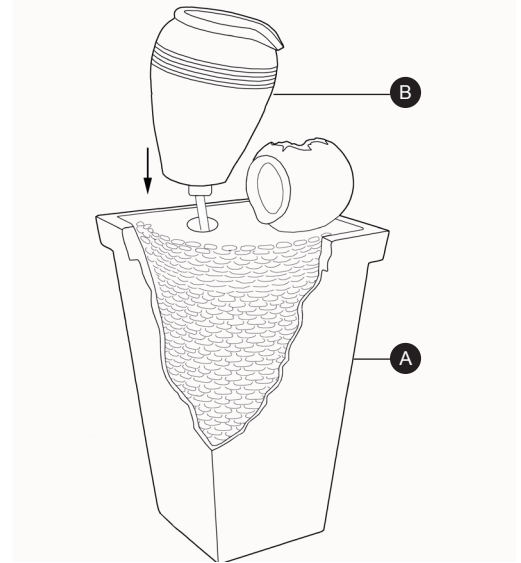


Fig. 2

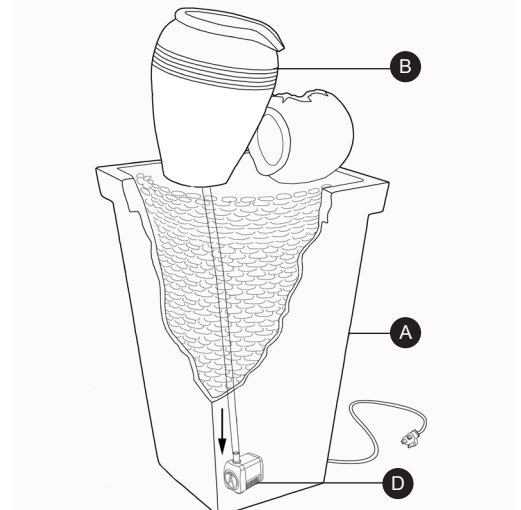
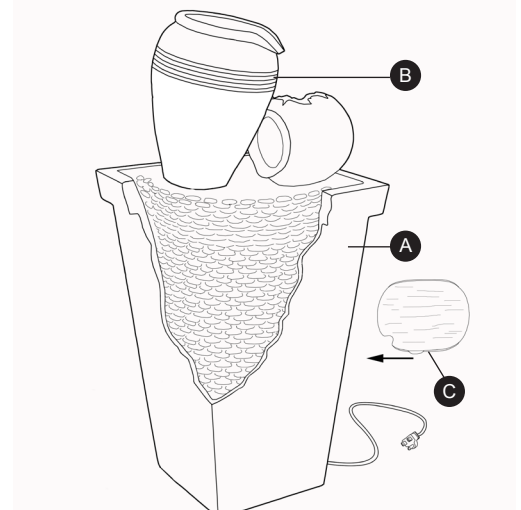


Fig. 3



INSTRUCTIONS POUR L'ASSEMBLAGE

1. Faites passer le tuyau préinstallé de la cruche supérieure (B) à travers l'ouverture située en haut du corps de la fontaine (A). Consultez la figure 1. Alignez la cruche supérieure (B) au corps de la fontaine (A) et déposez-la doucement.
2. En passant par le trou d'accès situé à l'arrière de la fontaine (A), repérez le tuyau à l'intérieur du corps de la fontaine. Raccordez le tuyau à la pompe. Consultez la figure 2. Placez la pompe à l'intérieur du corps de la fontaine (A).
3. Alignez le cordon d'alimentation dans la rainure correspondante et mettez en place la porte d'accès à la pompe (C). Consultez la figure 3.
4. Remplissez le réservoir avec assez d'eau pour immerger la pompe (D) entièrement.
5. Branchez le cordon d'alimentation de la pompe à une prise de courant pour mettre la fontaine en marche.

Fig. 1

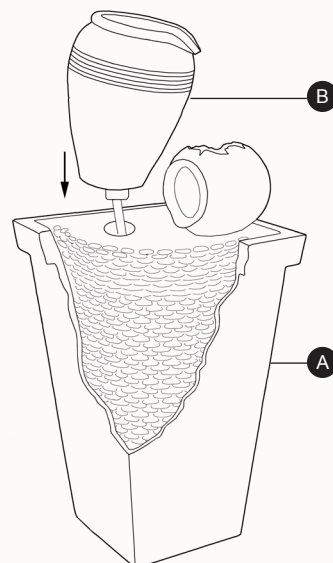


Fig. 2

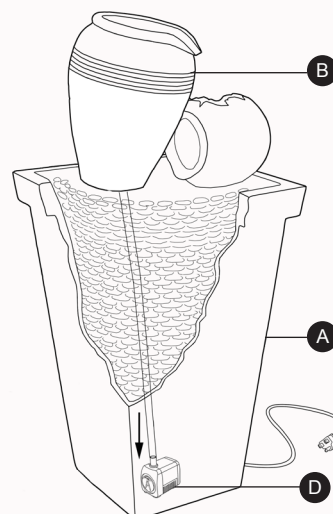


Fig. 3

